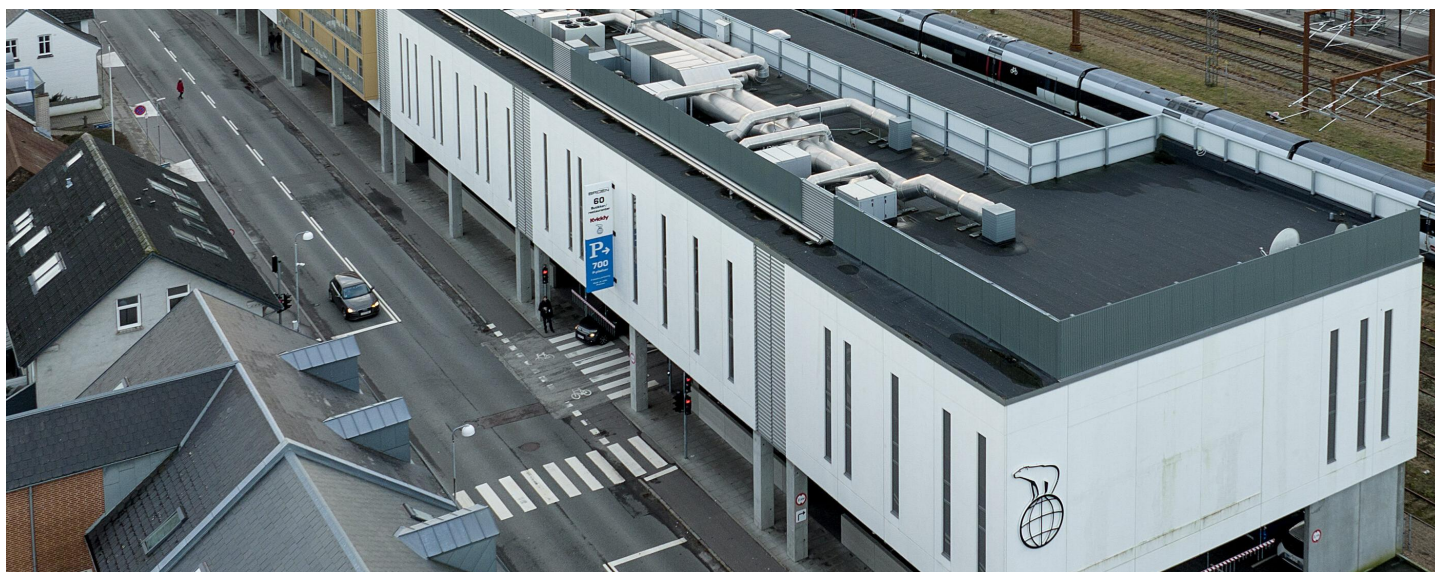


# Opførelse af biografcenter

Nordisk Film, Esbjerg



<b>LOKALITET:</b>	Esbjerg
<b>BYGHERRE:</b>	TK Development
<b>ARKITEKT:</b>	Skovhus Arkitekterne
<b>INGENIØR:</b>	INGENIØR'NE A/S
<b>BYGGEÅR:</b>	2019
<b>ANLÆGSSUM:</b>	80 mio. kr.
<b>BRUTTOAREAL:</b>	3200 m <sup>2</sup>
<b>ENTREPRISETYPE:</b>	Totalentreprise

- *Væsentlige projektelementer*
- *Totalentreprise.*
- *Byggepladsentreprise og tømrer- og snedkerarbejde i egenproduktion.*
- *Opført så der dagligt var adgang til biltrafik til shoppingcenter BROENs parkeringstag.*
- *Høj grad af interaktion med Nordisk Films installation af biofragudstyr.*

Biografcenter Esbjerg, er Nordisk Films topmoderne biograf med 650 luksus biografstole, fordelt på 8 sale. Ankomsten til biografen sker via indkøbscenteret BROEN, hvor man møder et flot ankomstområde med salg af billetter, slik og sodavand. Herfra går man mod de 8 sale og selve biografbygningen, via en gangbro i 2. sals højde.

Biografcenteret er bygget på søjler, for at skabe plads til parkeringspladser og for at kunne bevare opkørselsrampen til indkøbscenteret BROENs parkeringstag, der tilkøres fra parkeringsområdet under biografen.

Da indkøbscentrets parkeringstag er den eneste parkeringsmulighed for centrets kunder, var det af vital betydning, at opkørselsrampen blev holdt åben i videst muligt omfang, og det lykkedes at gennemføre byggeriet uden en eneste lukkedag.

Biografbyggeriet var på flere andre måder et kompliceret byggeri, da det er placeret trangt imellem



# Opførelse af biografcenter

Nordisk Film, Esbjerg



Esbjerg Banegårds sporområde og en bygade på den anden side. Dette førte blandt andet til store krav om aftaler med og informationer til både naboer, DSB og Esbjerg Kommune. En del af byggeriet blev udført om natten for at mindske gener for BROENS kunder.