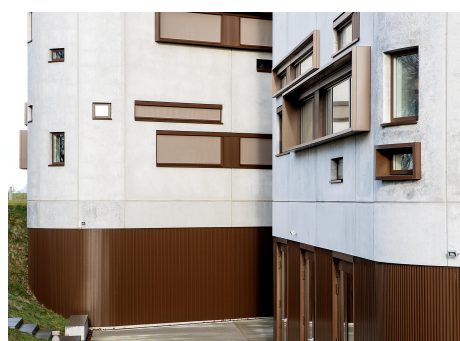


Opførelse af nyt domicil

Polytech, Bramming




LOKALITET:	Bramming
BYGHERRE:	INV75
ARKITEKT:	Grandrup Krabbe Vang arkitekterne
INGENIØR:	INGENIØR'NE A/S
BYGGEÅR:	2021
ANLÆGSSUM:	72.2 mio. kr.
BRUTTOAREAL:	3.900 m ²
ENTREPRISETYPE:	Hovedentreprise

- *Væsentlige projektelementer*
- *Åben økonomimodel med tidlig inddragelse og sparring omkring:*
- *Projektering*
- *Konstruktionsudformning*
- *Installationsprojekt*
- *Byggeproces*
- *Byggepladsentreprise og tømrer- og snedkerarbejde i egenproduktion.*

For INV75 har NemByg opført et erhvervsdomicil, som i dagligdagen er arbejdsplads for ca. 200 medarbejdere ved virksomhed Polytech.

Domicilet er opført som elementbyggeri, hvor facadeelementernes grå nuancer danner en neutral baggrund for byggeriets mange øvrige facadeelementer. Indvendigt fremstår lokalerne med et rå look af beton der sammen med de synlige installationer er med til at give et gennemgående industrielt design.

De rå betonvægge har følgeskab af enkelte vægge der fremstår i mørke jordfarver og vægge med trælameller som bryder det rå look. Kontormiljøet lægger med store rum op til samarbejde på tværs af kompetencer. Mødelokalerne afskærmes med glas, så lyset kan strømme igennem de store rum. I



Opførelse af nyt domicil

Polytech, Bramming



kælderplan er der kantine, hvorfra der er udgang til en atriumgård, som i sommerhalvåret kan danne rammerne om en udekantine til glæde for personalet.

På taget er der opsat solceller som blandt andet er med til at drive bygningens jordvarmeanlæg.